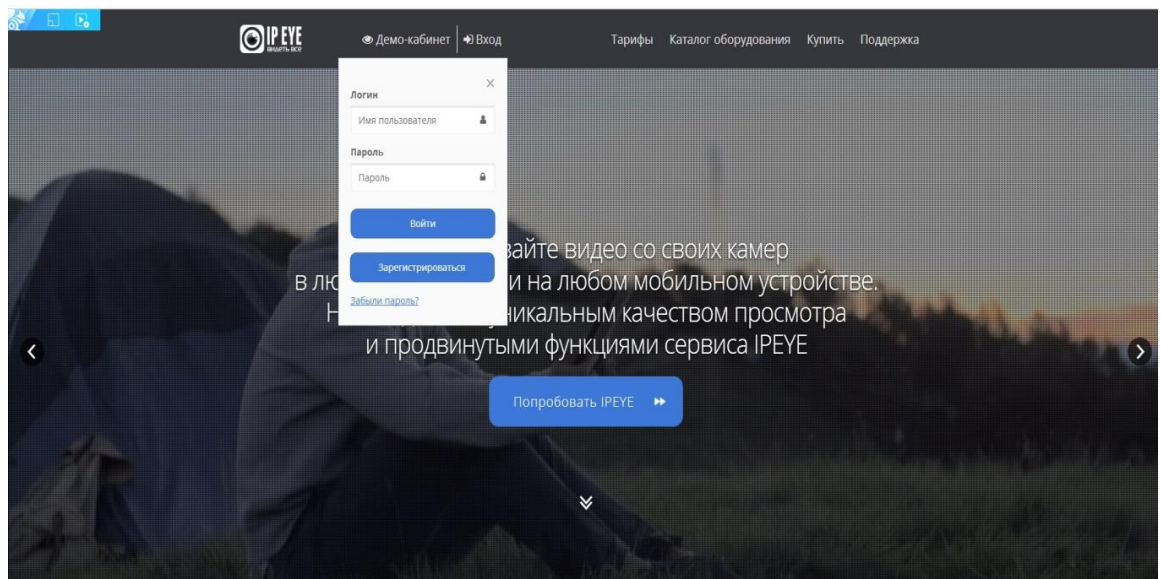


Инструкция по добавлению 1 Mpix IP-камер Divisat в облачный сервис IPEYE

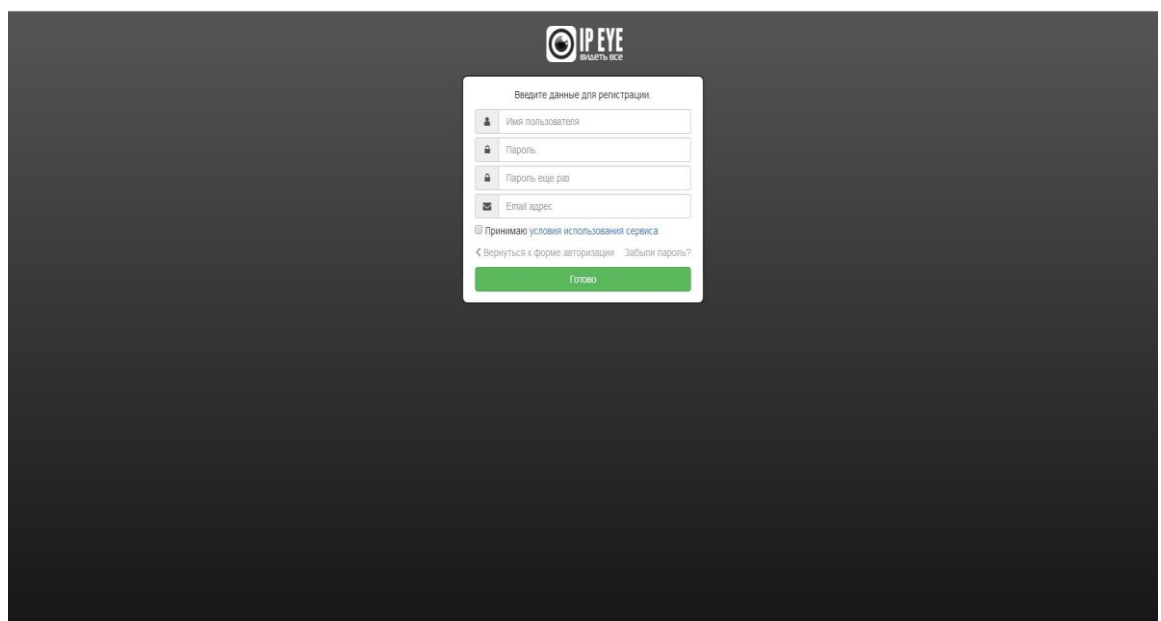
! Важно ! IP камера должна быть переведена в H.264 кодек! Сделать это можно через WEB интерфейс камеры – в меню «Настройка», «Видео», «Кодек», «H.264». Необходимо указать H.264 в основном потоке и дополнительном потоке!

Для добавления IP камер Divisat в облачный сервис IPEYE необходимо:

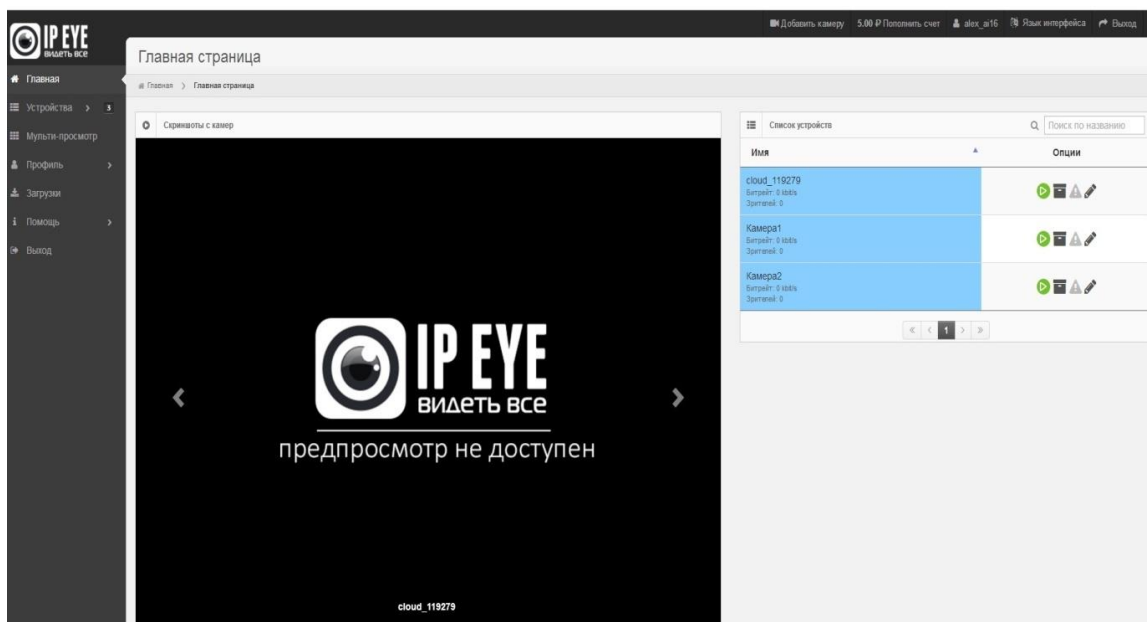
1. Зайти на сайт <https://www.ipeye.ru/>
2. Зарегистрироваться в личном кабинете, нажать «Вход» и нажать на «Зарегистрироваться» - как показано на скриншоте ниже:



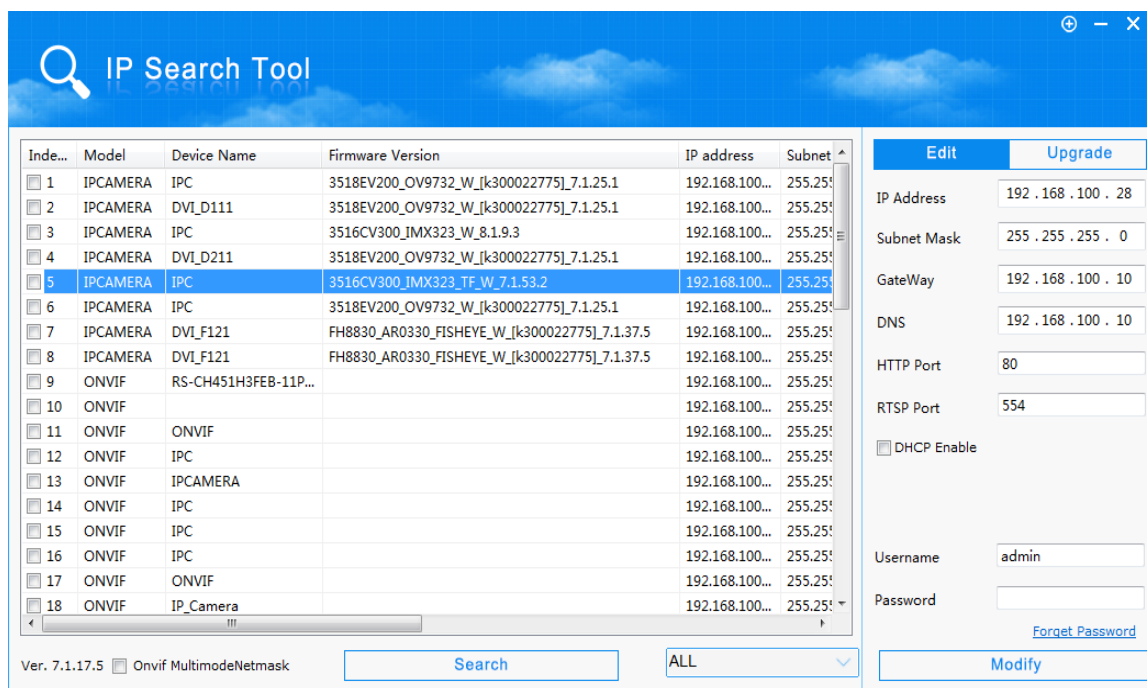
3. В открывшемся окне регистрации, заполните необходимо данные:



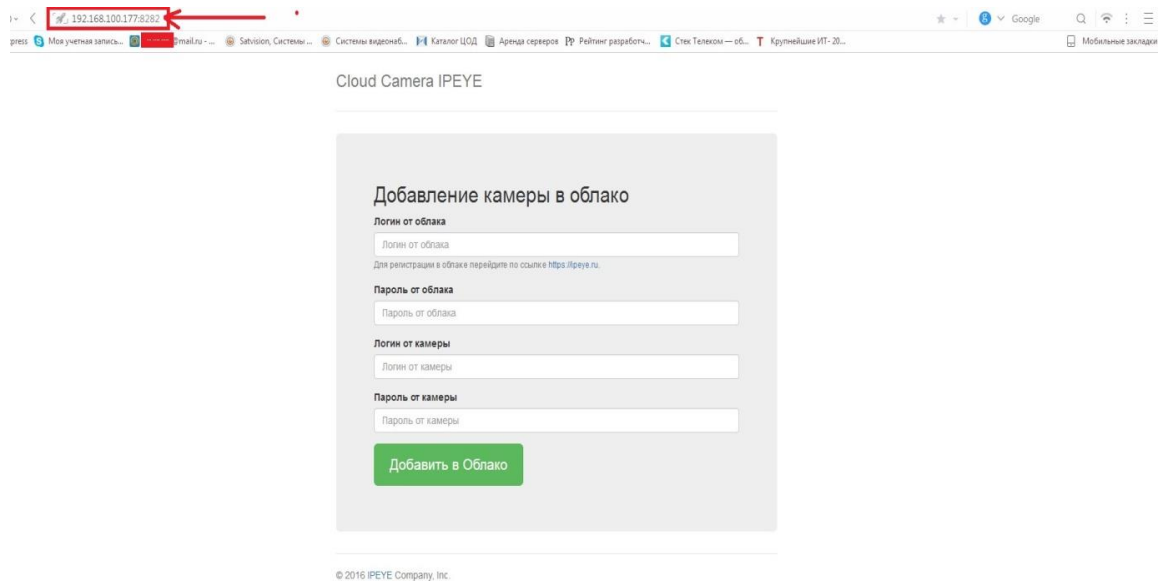
- После регистрации вам откроется доступ в личный кабинет, в котором вы можете добавлять камеры, смотреть видеопоток в режиме реального времени и просматривать архив.



- Для добавления камер Divisat вам необходимо зайти на ее внутренний IP адрес, который вы можете узнать при помощи использования специальной программы для поиска IP камер «IP Search Tool»:

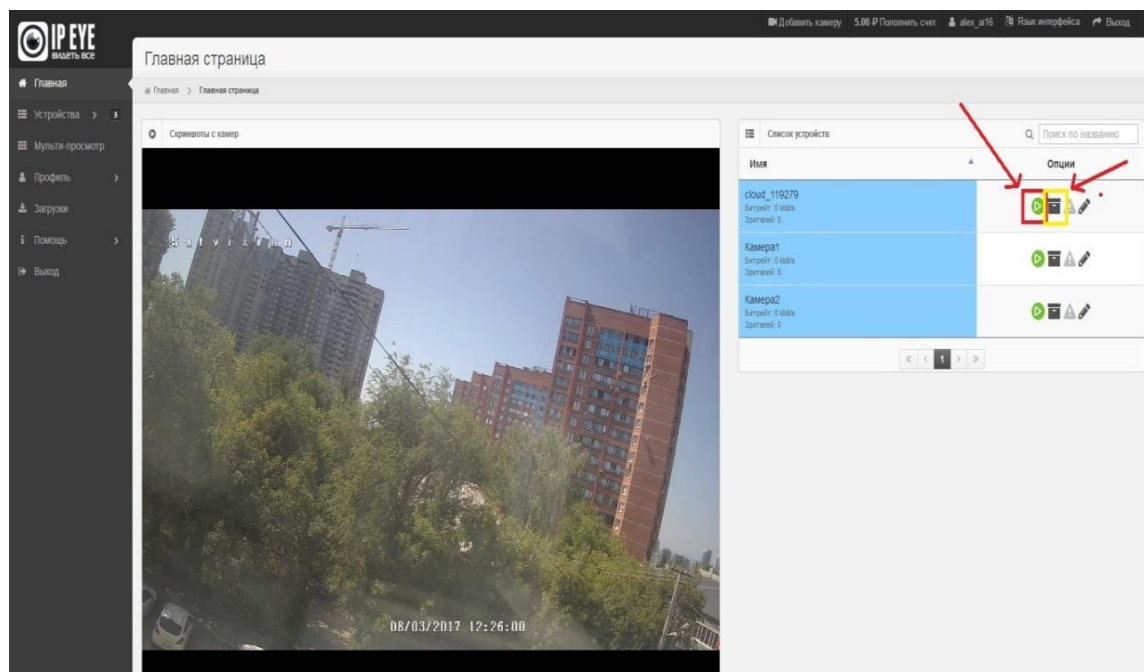


- Далее вам понадобится открыть браузер (например, Internet Explorer) и в адресной строке напечатать IP адрес вашей камеры, затем через двоеточие прописать порт 8282 (например: 192.168.100.177:8282). Далее вам откроется окно для добавления камеры в облачный сервис, как показано на скриншоте ниже:

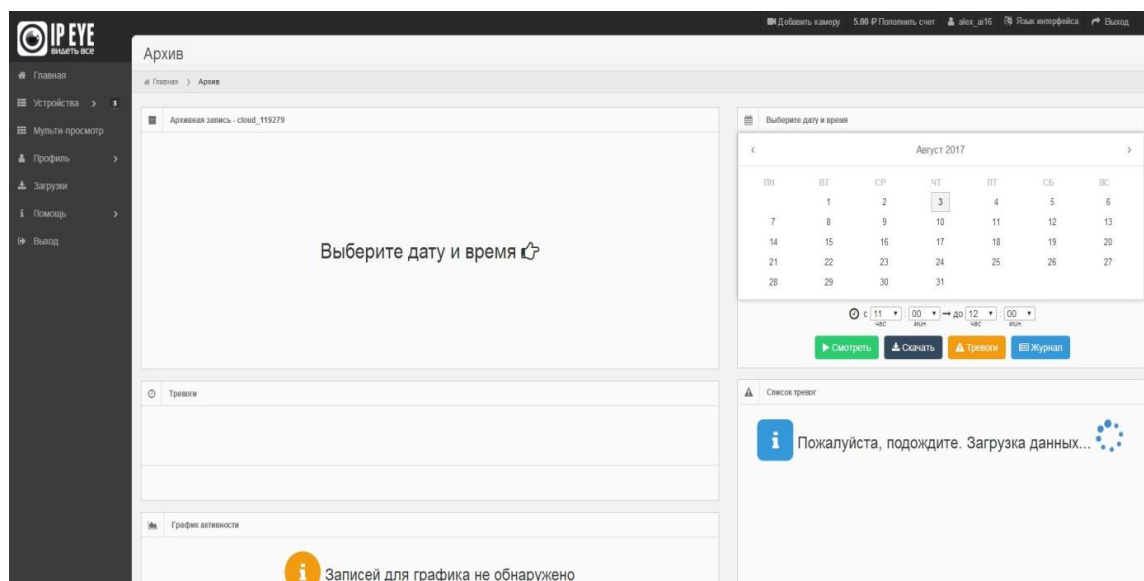


!!! Если данное окно у вас не появилось, то вам необходимо скачать обновленную прошивку с нашего сайта <http://www.divisat.ru/catalog/ip-videokamery/>

7. В открывшемся окне, вам необходимо заполнить все данные (по умолчанию логин от камеры Divisat: **admin**, пароль **12345678**) и нажать на кнопку «Добавить в облако». После выполнения данных пунктов ваша камера будет успешно добавлена в облачный сервис.
Внимание! ПК, с которого осуществляется добавление, обязательно должен быть подключен к сети интернет! Камера так же должна быть подключена к сети интернет!
8. После успешного добавления вам необходимо перезагрузить страницу личного кабинета, затем зайти в пункт «Устройства» в котором будет добавлена ваша камера. Для просмотра в режиме реального времени вам необходимо выбрать пункт «Главная страница», выбрать необходимую камеру и нажать на кнопку Online просмотра:



9. Для просмотра архива вам необходимо нажать на кнопку архива, выбрать нужную дату:



По вопросам и подключению тарифов в облачном сервисе IPEYE просьба обращаться в [техническую поддержку IPEYE \(https://www.ipeye.ru/\)](https://www.ipeye.ru/).